



PREISLISTE

deutsch

2026



LEADING
CAMPINGS
OF EUROPE
★★★★★

ADAC Auszeichnung
Superplatz 2000 - 2026
BestCamping 2013 bis 2016

ADAC BestCamping Award
Sonderauszeichnung 2015
für die B96-Ausbildung

ADAC BestCamping Award
Sonderauszeichnung 2013
Die besten Campingplätze
für Familien in Europa

Camping.info Award 2026

5-Sterne Superior-Klassifizierung
des DTV und BVCD
bis 2027

KinderFerienland Niedersachsen
zertifiziert 2015 - 2027

Ecocamping
Umweltmanagement bis 2026

ECC-Spitzenplatz
Auszeichnung 2026

ANWB erkende camping 2026
Camping van het jaar 2013
De camping met de beste
verhuuraccommodatie

Campsite-Award 2026
1. Platz Animation
1. Platz Freizeitangebote für Kinder
1. Platz Bestes Gesamtangebot

Caravanning
Die besten Campingplätze
in Deutschland 2025

ACSI Award 2024 + 2025
Bester Campingplatz Deutschland
2022 Bester Campingplatz
mit Pool in Deutschland

PINCAMP 2025
Gefragtester Campingplatz Platz 2
in Deutschland und Europa



Herzlich willkommen!

Urlaub im Camping- & Bungalowpark Südsee-Camp bedeutet Spaß und Entspannung für die ganze Familie. Wir bieten euch schöne Stellplätze, moderne Mietwohnwagen, hochwertige Chalets und gemütliche Ferienhäuser. Ihr habt die Wahl!

Unsere Preisliste enthält die Informationen, die ihr für eure Urlaubsentscheidung benötigt. Klappt die letzte Seite aus und habt so immer einen Überblick über Ferienzeiten, Feiertage und die Legende. Auf unserer Webseite www.suedsee-camp.de könnt ihr euch bei Bedarf ausführlicher informieren und 24 Stunden / 7 Tage die Woche online buchen.

Aktuelle Informationen findet ihr immer hier: www.suedsee-camp.de

Wenn ihr weitere Informationen benötigt, berät euch unser Rezeptionsteam während der Öffnungszeiten gerne persönlich:

Telefon: +49 (0) 51 96 - 980 116 / E-Mail: info@suedsee-camp.de.

Für die Buchung benötigen wir folgende Informationen: die gewünschte Reisezeit, den Stellplatz oder das Mietobjekt, Namen und Geburtsdaten aller Mitreisenden, eure Adresse, das KFZ-Kennzeichen, eine Telefonnummer und eine E-Mail-Adresse.

Camping:

Mindestbuchungszeiten:

10. Juli bis 14. August: 7 Nächte

Ostern und Himmelfahrt: 4 Nächte

1. Mai, Pfingsten, Fronleichnam und Silvester: 3 Nächte

Vermietung:

Mindestbuchungszeiten:

03. Juli bis 23. August*: 7 Nächte

*An- & Abreise für Ferienhäuser: mittwochs und samstags

*An- & Abreise für Chalets: montags und freitags

*An- & Abreise für Mietwohnwagen: donnerstags und sonntags

Ostern und Himmelfahrt: 4 Nächte

1. Mai, Pfingsten, Fronleichnam und Silvester: 3 Nächte

in der übrigen Zeit: 2 Nächte

Eure verbindliche Buchungsbestätigung erhaltet ihr per Post oder E-Mail. Bitte kontrolliert diese umgehend auf Richtigkeit, damit ihr sicher sein könnt, dass alles korrekt gebucht wurde.

Wir empfehlen den Abschluss von unserem Storno-Schutz.

Wir freuen uns auf euren Besuch!

Internet / WLAN

WLAN steht euch kostenlos in den Sommerbý-Ferienhäusern, unseren Chalets sowie in den Gebieten Sommerland, See-Eck, GT 2000 und im Gebiet Pilzwiese sowie an zentralen Hotspots zur Verfügung, siehe Platzplan. Die Einwahl erfolgt direkt online auf eurem Gerät nach Bestätigung der AGB. Die Signalstärke des WLANs ist je nach Auslastung und Standort schwankend und kann nicht auf jedem Stellplatz garantiert werden, siehe auch AGB.

In unserer Hauptrezeption findet ihr eine Internet-Ecke mit einem kostenlosen Computerterminal, einem Arbeitsplatz für einen eigenen Laptop und einem Drucker. Es handelt sich um Ruhearbeitsplätze. Nicht reservierbar.

Camping-Preise

Kalender, Ferien und Legende: Letzte Seite ausklappen!



Mindestbuchungszeiten: 10. Juli bis 14. August: 7 Nächte • Ostern & Himmelfahrt: 4 Nächte
1. Mai, Pfingsten, Fronleichnam und Silvester: 3 Nächte

Anreise mit eigenem Wohnwagen, Zelt oder Wohnmobil

Die Stellplatzgebühren enthalten den Stellplatz, 4/6A Strom, Kabel-TV, Wasser und Duschen. Alle Personen werden nach der Personengebühr abgerechnet (max. 6 Personen pro Stellplatz). Es ist nur ein Campingobjekt, d. h. Wohnwagen, Wohnmobil oder Familienzelt pro Stellplatz gestattet. Die Angabe der Preiskategorie laut Buchungsbestätigung ist verbindlich! Gebühren je Nacht! Die Platzgrößen beinhalten auch die Bepflanzung.

Kabel-TV: DVB-C inkl. 5 Sky Kanälen in allen Gebieten außer Tannengrund und Seewald inkludiert. Kabel und Receiver gegen Pfand!

Saison III	Saison II	Saison I
05.01.26 - 20.03.26 01.11.26 - 27.12.26*	20.03.26 - 26.03.26 12.04.26 - 01.05.26 03.05.26 - 13.05.26 17.05.26 - 22.05.26 26.05.26 - 03.06.26 07.06.26 - 03.07.26 23.08.26 - 16.10.26 25.10.26 - 01.11.26 27.12.26 - 05.01.27	26.03.26 - 12.04.26 01.05.26 - 03.05.26 13.05.26 - 17.05.26 22.05.26 - 26.05.26 03.06.26 - 07.06.26 03.07.26 - 23.08.26 16.10.26 - 25.10.26
Mindestbuchungszeiten beachten, s.o.!		

ZELTWIESE	Nur für: Zelte & Mini-Campervans (max. 5,5 m) im Seewald, 4 Ampere, nicht reservierbar, keine Parzellen, keine Direktanschlüsse, kein Kabel-TV	6 Ampere Strom inklusive. Keine Mehrfachbelegung möglich! Strom, Wasser & KabelTV vorhanden, in der Regel Direktanschlüsse. Ausnahmen: Gebiete Tannengrund und Seewald.		ab 12,00 €	ab 16,00 €	ab 22,00 €
CAMPING S	Ideal für: 1 kleines Zelt mit PKW/Motorrad ODER 1 Campervan max. 5,5 m ODER 1 PKW mit Dachzelt bzw. kleinerem Zeltanhänger		bis 80m²	ab 19,00 €	ab 30,00 €	ab 34,00 €
CAMPING M	Ideal für: 1 mittelgroßes Zelt mit PKW ODER 1 Campervan mit Vorzelt ODER 1 kleiner Wohnwagen bzw. größerer Zeltanhänger mit PKW		80 - 90m²	ab 20,00 €	ab 33,00 €	ab 38,00 €
CAMPING L	Ideal für: 1 Wohnwagen bis max. 7 m Gesamtlänge mit Vorzelt und PKW ODER 1 Wohnmobil mit Vorzelt ODER 1 größeres Zelt mit PKW		90 - 115m²	ab 23,00 €	ab 35,00 €	ab 43,50 €
CAMPING XL	Ideal für: 1 größerer Wohnwagen (> 7 m) mit Vorzelt und PKW ODER 1 großes Wohnmobil mit Vorzelt ODER 1 großes Zelt mit PKW		115 - 135m²	ab 23,00 €	ab 39,00 €	ab 49,50 €
CAMPING XXL	Ideal für: 1 sehr großer Wohnwagen mit Vorzelt und PKW ODER 1 XXL-Zelt mit PKW ODER 1 XXL-Wohnmobil mit Vorzelt ODER 1 Campingtruck		über 135m²	ab 23,00 €	ab 45,00 €	ab 57,00 €
BESONDERE LAGE AM SEE - AUFPREIS			80 - 140m²	gratis	3,00 €	5,00 €
SSC-SPEZIAL	Rabatt auf bestimmte Stellplätze S - XXL mit Manko. Tannengrund ohne Kabel-TV.		80 - 140m²	10% Rabatt	10% Rabatt	10% Rabatt

PERSONENGEBÜHREN	2 - 17 Jahre	4,00 €	5,00 €	7,50 €
	ab 18 Jahre	6,00 €	8,50 €	12,00 €

FAMILIENHUND	Nicht in allen Platzgebieten erlaubt! Siehe Seite 15!	4,00 €	6,00 €	9,50 €
--------------	---	--------	--------	--------

STROM	4/6 Ampere	ca. 1380 Watt	6 Ampere / Seewald: 4 Ampere ca. 920 Watt	inklusive	inklusive	inklusive
STROM	10 Ampere	ca. 2300 Watt	Zusätzlich buchbar, aktuelle Gebühr je kWh für kompletten Verbrauch	wird ggf. 2026 angepasst bisher 0,70/kWh	wird ggf. 2026 angepasst bisher 0,70/kWh	wird ggf. 2026 angepasst bisher 0,70/kWh
STROM	16 Ampere	ca. 3680 Watt	Zusätzlich buchbar, Aufpreis je Nacht zzgl. aktuelle Gebühr je kWh für kompletten Verbrauch	wird ggf. 2026 angepasst bisher 1,00€ + 0,70/kWh	wird ggf. 2026 angepasst bisher 1,00€ + 0,70/kWh	wird ggf. 2026 angepasst bisher 1,00€ + 0,70/kWh

2. AUTO	Muss in der Rezeption gemeldet sein. Parken auf Großparkplatz nicht erlaubt!	auf Stellplatz	1,00 €	2,50 €	5,00 €
		Mietparkplatz	2,00 €	5,00 €	12,00 €

MIETBAD STANDARD (min. 2 Nächte)	Dusche/WC - WH I, VII, X - ohne Zwischenreinigung	12,00 €	17,50 €	24,00 €
MIETBAD PREMIUM (min. 2 Nächte)	Dusche/getrenntes WC - WH IV - ohne Zwischenreinigung	19,00 €	27,50 €	37,00 €
MIETBAD DELUXE (min. 2 Nächte)	Whirlpool/Terrasse/Dusche/getrenntes WC - WH IV - ohne Zwischenreinigung	67,00 €	67,00 €	67,00 € <small>Mindestbuchungszeiten beachten!</small>

WANDERER, ZWEIRADFAHRER UND GRUPPEN*2	Gebühr pro Person inkl. Stellplatz, Strom 4/6 Ampere und Duschen für Wanderer, Radler, Motorradfahrer und *2Gruppen (ab 10 P./ nicht in Saison I)	2 - 17 Jahre	9,00 €	10,50 €	14,50 €
		ab 18 Jahre	10,00 €	11,50 €	15,50 €

STORNO-SCHUTZ optional, Informationen Seite 15	2% vom Gesamtpreis
--	--------------------

- Bitte beachtet die allgemeinen Buchungsbedingungen und die Regelungen zur Anzahlung auf Seite 15.
- Für alle Ferienzeiten und die Feiertage ist eine frühzeitige Buchung dringend zu empfehlen. Ab-Preise erhöhen sich bei hoher Auslastung automatisch.
- Für Campinggäste: Anreise ab 15.00 Uhr. Abreise bis 12.00 Uhr, Mietbäder bis 10.00 Uhr. Eine spätere Abreise ist in Saison II oder III kostenpflichtig möglich, wenn der Platz nicht anderweitig gebucht ist, muss aber von der Rezeption einen Tag vor Abreise genehmigt werden! In Saison I nicht möglich.
- Südsee-Camp ist ein FAMILIEN-CAMPINGPLATZ. Darum sind alleinreisende Jugendliche unter 18 Jahren nicht zugelassen!
- *2GRUPPEN: eingetragene Vereine/ Schulklassen usw. ab 10 P., mit min. einer Aufsicht, in der Nebensaison und nur nach schriftlicher Voranmeldung.
- TAGESGÄSTE (8.00 - 22.00 Uhr) müssen sich in der Rezeption anmelden: Erw.: 10,00 € (ab 18 J.) / Kind (2 - 17 J.): 8,00 € / Hund: 7,00 €
- *1ACHTUNG: Vom 02.11. - 03.12.26 haben das Schwimmbad und viele andere Angebote geschlossen! Urlaubsbuchung in diesem Zeitraum nur direkt über die Rezeption (keine Online-Buchung möglich)!

ÜBERNACHTUNGSOASE max. 3 Nächte/ Bezahlung am Automaten!	je Nacht	Strom je kWh	100 l Wasser	Kartenvpfand
Reservierungen nicht möglich! Quittung sichtbar im Fenster auslegen! Kein WLAN.	23,00 €	1,00 €	1,00 €	3,00 €

Camping-Gebiete ohne Hund

Wrogewald

Dieses Platzgebiet ist im Schatten unter Kiefern gelegen. Dicht dabei ist ein großer Spielplatz, die Kinderbadebucht, das Piratenschiff und die Strandbar. Waschhaus III bietet einen behindertengerechten Waschraum, eine Geschirrspülmaschine und einen CamperClean-Automaten. Im Norden befindet sich Waschhaus X mit Kinderwaschraum, Mietbadezimmern (Kategorie: Standard), Geschirrspülmaschine, Waschsalon und behindertengerechtem WC. WLAN gibt es nicht im ganzen Gebiet, aber einen Hotspot für den Strand, den Spielplatz und die Strandbar.

- Kabel-TV-Anschluss inkludiert / kein WLAN
- 10 Ampere buchbar
- teilweise Stellflächen gepflastert ☉



Pilzwiese

Dieses Urlaubsgebiet ist sehr klar strukturiert, bietet eine große Sandkiste mit Klettergerät und gleich neben der Pilzwiese befindet sich ein großer Spielplatz. Die Stellplätze sind sehr einfach zu erreichen. In Waschhaus VI befindet sich ein ebenerdiger Waschsalon, eine Geschirrspülmaschine, eine behindertengerechte Toilette und ein CamperClean-Automat.

- Kabel-TV-Anschluss inkludiert
- teilweise Stellflächen gepflastert ☉
- 10/16 Ampere buchbar
- die Signalstärke des WLANs ist je nach Auslastung und Standort schwankend

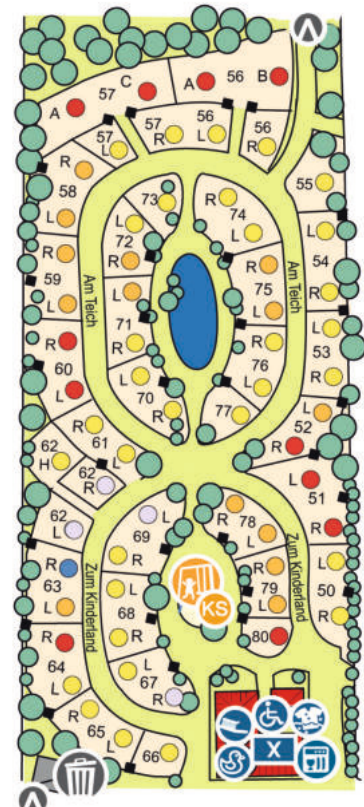


Camping-Gebiet ohne Hund

Oase

Auf dem rund um ein Biotop und einen Kinderspielplatz angelegten Platzgebiet findet ihr grüne, parzellierte Stellplätze, ideal für kleine Kinder. Gut geeignet für Zelte, Wohnwagen und Wohnmobile. Waschhaus X mit Kinderwaschraum, Mietbadezimmern (Kategorie: Standard), Geschirrspülmaschine, behindertengerechtem WC und Waschsalon.

- Kabel-TV-Anschluss inkludiert / kein WLAN
- 10 Ampere buchbar



Camping-Gebiete mit Hund



Sommerland

Die großen, sonnigen Stellplätze bieten viel Platz für unsere Gäste. Drei Spielplätze liegen in direkter Nähe. Zur Reitanlage und zum Indoor-Spielplatz ist es ebenfalls nicht weit. Gut geeignet für große Wohnmobile und lange Gespanne. Waschhaus VII mit Mietbadezimmern (Kategorie: Standard), Waschsalon, Geschirrspülmaschine, Hundewaschraum und CamperClean-Automat.

- Kabel-TV-Anschluss inkludiert
- 10/16 Ampere buchbar
- die Signalstärke des WLANs ist je nach Auslastung und Standort schwankend

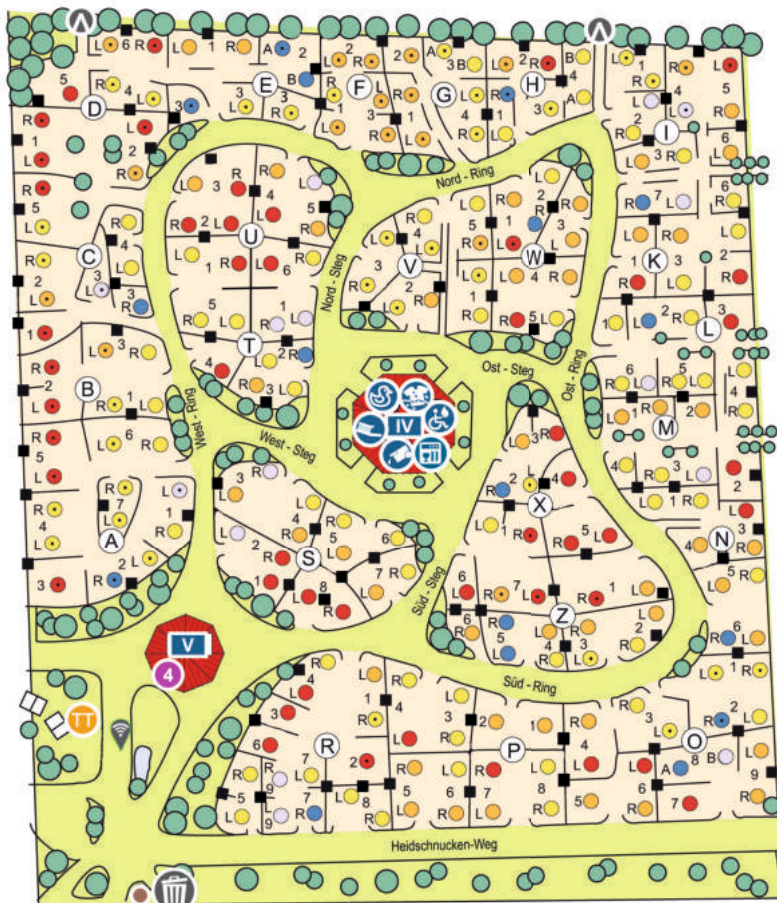


Camping-Gebiete mit Hund

See-Eck

Sonnige Stellplätze direkt am See und in der Nähe des Schwimmbads gelegen. Fahrspur und Vorzeltboden sind bei allen Stellplätzen gepflastert, daher für Zelte nicht geeignet. Waschhaus I mit Waschsalon, Mietbadezimmern (Kategorie: Standard), Geschirrpülmaschine und CamperClean-Automat.

- Kabel-TV-Anschluss inkludiert
- Stellflächen gepflastert ☉
- 10/16 Ampere buchbar
- die Signalstärke des WLANs ist je nach Auslastung und Standort schwankend
- keine Hunde am Strand und im See gestattet



GT2000

Dieses idyllische Platzgebiet lädt förmlich zum Campen ein. Die parkähnliche Anlage lässt jede Familie einen schönen Stellplatz finden. Das hochmoderne Waschhaus IV bietet geschlossene Toiletten- und Duschräume, einen Kinderwaschraum, Waschsalon, Geschirrpülmaschinen, Mietbadezimmer (Kategorie: Premium & Deluxe), ein behindertengerechtes Badezimmer und einen CamperClean-Automat.

- Kabel-TV-Anschluss inkludiert
- teilweise Stellflächen gepflastert ☉
- 10/16 Ampere buchbar
- die Signalstärke des WLANs ist je nach Auslastung und Standort schwankend

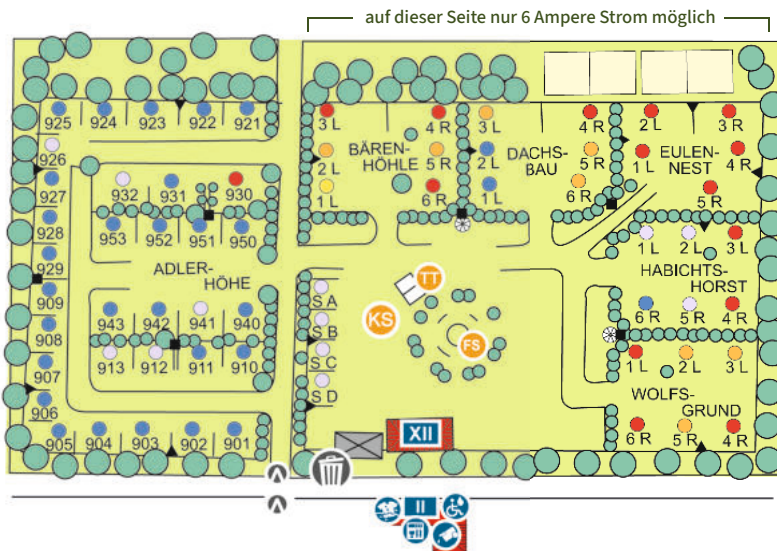


Camping-Gebiete mit Hund

MC-Plätze

Diese Stellplätze sind speziell für Reisemobile konzipiert. Sie sind alle gepflastert und lassen sich einfach beziehen. Alle Stellplätze sind mit Strom, Wasser und Abwasser ausgestattet. Die Plätze liegen direkt am See und so könnt ihr von eurem Reisemobil eine herrliche Aussicht genießen.

- nicht reservierbar / Stellflächen gepflastert
- Kabel-TV-Anschluss inkludiert / kein WLAN
- 10 Ampere buchbar
- 2. Auto nur auf Mietparkplatz
- keine Hunde am Strand und im See gestattet



Seewald

Das Zeltgebiet Seewald liegt in unmittelbarer Nähe zum Strand und wird von vielen Bäumen geziert. Das Gebiet ist nicht parzelliert und jeder kann sich seinen Platz selber aussuchen. Die Plätze stehen ausschließlich für Zelte und Mini-Campervans (max. 5,5m) zur Verfügung!

- nicht reservierbar / hier gilt der Preis für die Zeltwiese
- kein Kabel-TV-Anschluss / kein WLAN
- nur 4 Ampere Strom möglich
- 2. Auto nur auf Mietparkplatz
- keine Hunde am Strand und im See gestattet

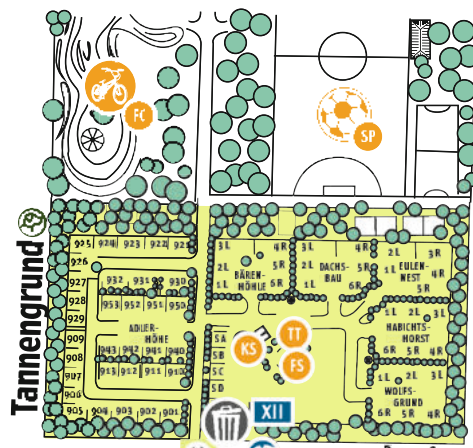


Tannengrund

Der Bereich Tannengrund liegt etwas abseits und eignet sich sehr gut für gemeinsam reisende Familien und Gruppen.

Für die jüngeren Gäste gibt es einen kleinen Spielplatz, Tischtennisplatten und vor allem viel Freiraum. Direkt dahinter schließen die Sportplätze und die Fahrrad-Crossbahn an. Kleines Waschhaus vor Ort. In direkter Nähe bietet Waschhaus II Waschmaschinen und Trockner, ein behindertengerechtes Badezimmer, eine Geschirrpülmaschine und einen CamperClean-Automat.

- hier gilt der SSC-Spezial-Rabatt
- kein Kabel-TV-Anschluss / kein WLAN
- keine direkten Versorgungsanschlüsse
- 10 Ampere buchbar (Stellplätze Nr. 901 - 950)
- rechte Seite nur 6 Ampere Strom



Allgemein:

- Hauptrezeption
- + Self-Check-in Automaten
- Sommerby Reception
- Wirtschaftshof/Verwaltung
- Defibrillator

Campinggebiete:

- Urlaubsplatzgebiet
- Dauerplatzgebiet
- Hunde erlaubt
- Hunde nicht erlaubt

- Gebiet mit WLAN Hotspots
- Außentor (S)
- E-Tankstelle

Vermietung:

- Mietwohnwagen
- Wohnwagen
- Wohnwagen
- Wohnwagen
- Wohnwagen

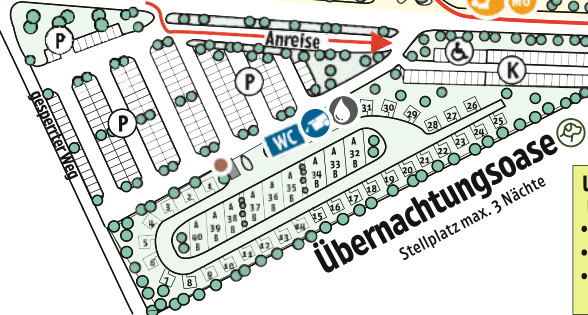
Oase

GT 2000

Pilz



4 Richtung
A7 Soltau Süd
Südsee-Caravans



Einfahrt
SEE-ECK, GT 2000 und
TANNENGRUND

- | | |
|--|----------------|
| Urlaubsplätze mit parzellierten Stellplätzen: | |
| Hunde nicht erlaubt: | Hunde erlaubt: |
| • Oase | • GT 2000 |
| • Pilzwiese | • Tannengrund |
| • Wrogewald | • Sommerland |
| | • See-Eck |
| | • MC-Plätze |

- Zeltwiese:**
- Hunde erlaubt
 - Seewald
- Parzelliert:**
- Hunde erlaubt
 - übernachtungsoase

WLAN
 Pot
 Schlüssel in den Rezeptionen
 (Piratennest-Parkplatz)

- P** Parkplatz
- M** Mietparkplatz
- B** Behinderten-Parkplatz
- K** Kurzzeitparkplatz (max. 4 Stunden)
- S** Schwelle

- Postkasten
- Fahrrad-Reparaturstation mit Luftpumpe
- Entsorgungsstation (Ab-)Wasser
- Recycling-Station/ Müll
- Sperrmüll-Annahme im Südsee-Verleihshop

(Tiernamen):
 en Typ 1: 4 Personen
 en Typ 2: 4 Personen
 en Typ 3: 5 Personen
 en Typ 4: 5 Personen

Chalets Schwanensee und Wrogevald:

- Chalet Typ 1: 4 Personen
- Chalet Typ 2: 4 Personen (mit Haustier)
- Chalet Typ 2+: 5 Personen
- Chalet Typ 3: 6 Personen

Ferienhäuser im Feriendorf Sommarby:

- Ferienhaus Typ A: 4 Personen
- Ferienhaus Typ B: 6 Personen
- Ferienhaus Typ C: 8 Personen

Sanitäranlagen:

- Waschhäuser I bis XII
- Kinderwaschraum
- Waschsalon
- Mietbadezimmer
- Leicht-Behinderten-Toilette
- Behinderten-Waschraum
- Geschirrspülmaschine
- CamperClean Automat
- Hundewaschraum

Gastronomie (ganzjährig):

- 1 Restaurant „Pier One“
- 2 Insel-Restaurant
- 3 Restaurant „Bootsmann“
- 4 Piratennest-Bistro

Gastronomie (Sommerhalbjahr):

- 5 Imbiss „Camper's Inn“
- 6 Restaurant am Reiterhof
- 7 Strandbar
- 8 & Imbisswagen an der Strandbar
- 9 Wurststand - WURSTKULT
- 9 Snackbar - Jumpolin

Shops:

- 1 Supermarkt - Nahkauf
- 2 Verleihshop
- 2 Gas-Verkauf
- 3 Shop „Südsee-Trends“
- 4 Südsee-Caravans mit Werkstatt und Shop

Freizeit & Animation:

- Spaßbad „Südsee-Badeparadies“
- Naturbadesee „Südsee“
- Kleiner Pool (Wassertiefe 0,7 m)
- Indoor-Spielplatz „Piratennest“ mit Bistro und Fitness-Raum
- Festzelt „Arena“
- Amphitheater
- Bogenschießanlage
- Dschungel-Golf
- Fahrrad-Crossbahn
- Freizeithaus am See
- Feuerstelle
- Fitnessraum
- Fitnesszelt
- Hochseilgarten
- Spielplatz
- Minigolf
- Reitanlage
- Skaterbahn
- Sport- und Freizeitplatz
- Tennisplätze
- Trampolin „Jumpolin“
- Tischtennis
- Torwand (digital)
- Volleyballplatz
- Villa Kuddel-Muddel
- Kirchenzelt (Kirche unterwegs)

Für Hunde:

- Gebiet Hunde erlaubt
- Gebiet Hunde nicht erlaubt
- Hundenspielplatz/ Freilaufgelände
- Hundetütenhalter



Einfahrt II
 SOMMARBY, SCHWANENSEE, PILZWIESE und SOMMERLAND

Einfahrt III
 Reiterhof, Hildes Hoflounge,
 Hochseilgarten & Indoor-Spielplatz

Richtung
 A7 Softau Ost

Richtung
 Wietzendorf

nicht parzelliert
 bt:
 ter Stellplatz max. 3 Nächte:
 ot:
 tungssoase

Mietwohnmwagen:
 • See-Eck
 • Wrogevald
 Ferienhäuser:
 • Feriendorf Sommarby

Chalets:
 • Schwanensee
 • Wrogevald

WW-Dauerplätze:
 • Am Reiterhof
 • Vier Jahreszeiten
 • Rosen-Camp
 • Märchenwald
 • See-Eck

Mobilheimparks:
 • Schwanensee
 • Finkenbusch

Der Platzplan ist nicht maßstabsgetreu! Die Bepflanzung entspricht nicht dem aktuellen Stand! Änderungen vorbehalten!

Ferienhäuser

im Feriendorf Sommarbý



Anreise ab 15.00 Uhr



Kostenloses WLAN
in Sommarbý



Haustiere
nicht erlaubt!



Ferienhäuser:

- Typ A max. 4 Pers.
- Typ B max. 6 Pers.
- Typ C max. 8 Pers.

Typ A - Malmö

Erdgeschoss 1. Stock



Wohnfläche 49,5 m²
2 Schlafzimmer, 1 DU/WC



Typ B - Göteborg

Erdgeschoss 1. Stock



Wohnfläche 63 m²
3 Schlafzimmer, 1 DU/WC



Typ C - Stockholm

Erdgeschoss 1. Stock



Wohnfläche 83 m² x = Etagenbett
4 Schlafzimmer, 1 DU/WC + 1 extra WC



Unsere schwedischen Ferienhäuser bieten euch einen gemütlichen Wohnraum für 4, 6 oder 8 Personen – mit 2 bis 4 Schlafzimmern, offenem Wohn-/Esszimmer mit Küche und Geschirrspüler, Fernseher, Badezimmer (DU/WC), Telefon, WLAN-Router, separatem Schuppen und einer Holz-Veranda mit Gartenmöbeln, die zum Verweilen einlädt.

Die Betten sind bereits bezogen und Handtücher sind vorhanden.

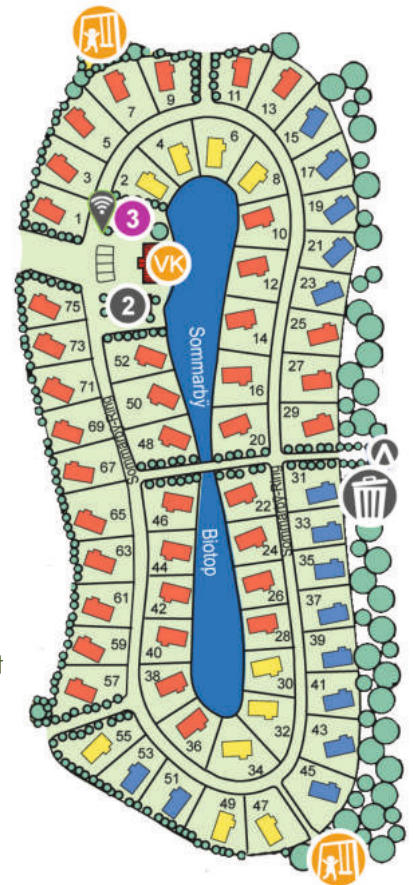
Bei Typ A - Malmö steht jeweils ein Parkplatz für einen PKW zur Verfügung, bei Typ B - Göteborg und C - Stockholm für zwei PKW. Für weitere Autos stehen Mietparkplätze zur Verfügung.

Die gemütlichen Holzhäuser sind malerisch um ein Biotop im Feriendorf Sommarbý angeordnet. Zentral gelegen findet ihr hier die Sommarbý-Rezeption und das Restaurant Bootsmann. Ganz in der Nähe befinden sich unsere Reitanlage, der Indoor-Spielplatz Piratennest und zwei Spielplätze.



Aktuelle Grundrisse, Fotos und
Inventarlisten:

www.suedsee-camp.de/ferienhaus
www.suedsee-camp.de/inventar



Saison III

05.01.26 - 20.03.26
01.11.26 - 27.12.26*

Saison II

20.03.26 - 26.03.26
12.04.26 - 01.05.26
03.05.26 - 13.05.26
17.05.26 - 22.05.26
26.05.26 - 03.06.26
07.06.26 - 03.07.26
23.08.26 - 16.10.26
25.10.26 - 01.11.26
27.12.26 - 05.01.27

Saison I

26.03.26 - 12.04.26
01.05.26 - 03.05.26
13.05.26 - 17.05.26
22.05.26 - 26.05.26
03.06.26 - 07.06.26
03.07.26 - 23.08.26
16.10.26 - 25.10.26

An- & Abreisetage vom
03.07.26 - 23.08.26:
mittwochs und samstags

Ferienhaus			Ferienhaus			Ferienhaus		
Typ A	Typ B	Typ C	Typ A	Typ B	Typ C	Typ A	Typ B	Typ C
ab	ab	ab	ab	ab	ab	ab	ab	ab
118,- €	136,- €	161,- €	161,- €	190,- €	222,- €	213,- €	245,- €	277,- €
am Biotop ohne Zuzahlung			am Biotop + 5,- € pro Nacht			am Biotop + 5,- € pro Nacht		

optional: objektgenaue Buchung + einmalig 45,- € pro Objekt

Preise pro Nacht inklusive aller Personen, Bettwäsche, Handtücher, Energiekosten und Grund-Nachreinigung. Mindestbuchungszeiten: siehe Seite 13. Weitere PKW auf Mietparkplatz: siehe Seite 3.

*ACHTUNG: Vom 02.11. - 03.12.26 haben das Schwimmbad und viele andere Angebote geschlossen! In diesem Zeitraum sind Ferienhausbuchungen auf Wunsch telefonisch oder per Mail möglich; nicht online buchbar!

Reinigung:

Die laufende Reinigung und die Endreinigung erfolgen durch den Mieter. Vom Vermieter erfolgt die Grund-Nachreinigung durch ein beauftragtes Reinigungsunternehmen.

Telefongebühren: 1 Einheit 0,20 € (Deutsche Telekom)

Folgende Reinigungsarbeiten werden extra berechnet, wenn diese nicht erledigt wurden: Abwaschen und Wegräumen des Geschirrs bzw. Geschirrspülmaschine ausräumen, Bettwäsche abziehen und Mülleimer leeren kosten je 25,- €!

Extras zum Mieten: Seite 13

Chalets

am See und im Bereich Schwanensee

Anreise ab 15.00 Uhr



Kostenloses WLAN
in den Chalets



Haustiere
in Typ 2
erlaubt!



Chalets:

- Typ 1 max. 4 Pers.
- Typ 2 max. 4 Pers.
- Typ 2+ max. 5 Pers.
- Typ 3 max. 6 Pers.

Typ 1 - Sweethome



Wohnfläche ca. 37 m²
2 Schlafzimmer, 1 DU + 1 WC



Typ 2 - Villa Provencale



Wohnfläche ca. 40 m²
2 Schlafzimmer, 1 DU + 1 WC



Typ 2+ - Oregon



Wohnfläche ca. 40 m²
2 Schlafzimmer, 1 DU / WC



Typ 3 - Saint Malo



Wohnfläche ca. 43 m²
3 Schlafzimmer,
1 DU / WC + 1 DU + 1 WC



Unsere Chalets bieten euch einen offenen Wohn- und Essbereich mit Küche (Typ 2+ und 3 mit Geschirrspülmaschine), einem TV, 2 bis 3 Schlafzimmer, einem bis zwei Badezimmer (DU/WC, teilweise getrennt) und eine Terrasse mit Gartenmöbeln und Sonnenschirm. Bettwäsche und Handtücher sind vorhanden. In den Chalets des Typs 2+ ist die fünfte Schlafmöglichkeit ein Schlafsofa im Wohnbereich. An den Chalets steht jeweils ein Parkplatz für einen PKW zur Verfügung.

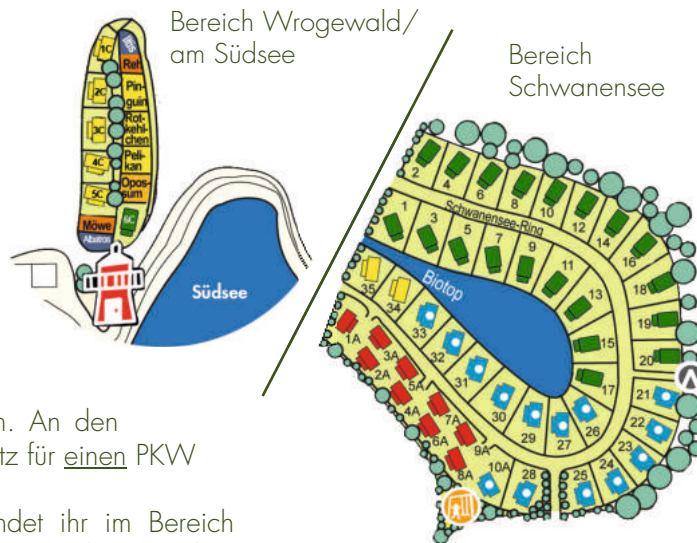
Unsere gemütlichen Chalets findet ihr im Bereich Schwanensee idyllisch um ein Biotop gelegen und im Platzgebiet Wrogewald in der Nähe des Sees.

Haustiere: In den Chalets des Typs 2 sind Haustiere gestattet. Schutz gegen Zecken, Läuse, Flöhe usw. sowie notwendige Impfungen sind Pflicht. Bei einer Buchung mit Haustier werden pro Nacht und Tier 9,50 € und für die Grundreinigung ein Aufpreis von 40,- € berechnet.



Grundrisse, Fotos und Inventarlisten:

www.suedsee-camp.de/chalet
www.suedsee-camp.de/inventar



Saison II

03.05.26 - 13.05.26
17.05.26 - 22.05.26
26.05.26 - 03.06.26
07.06.26 - 03.07.26
23.08.26 - 16.10.26
25.10.26 - 01.11.26

Chalets sind im Winter vom
01.11. - 01.05. nicht buchbar.

Saison I

01.05.26 - 03.05.26
13.05.26 - 17.05.26
22.05.26 - 26.05.26
03.06.26 - 07.06.26
03.07.26 - 23.08.26
16.10.26 - 25.10.26

An- & Abreisetage vom
03.07.26 - 23.08.26:
montags und freitags

Chalet				Chalet			
Typ 1	Typ 2	Typ 2+	Typ 3	Typ 1	Typ 2	Typ 2+	Typ 3
ab	ab	ab	ab	ab	ab	ab	ab
136,- €	145,- €	157,- €	170,- €	182,- €	199,- €	210,- €	224,- €

am Biotop/ Nähe See + 5,- € pro Nacht

optional: objektgenaue Buchung + einmalig 45,- € pro Objekt

Haustier nur in Typ 2 möglich: 9,50 € pro Nacht/ Tier + einmalig 40,- € Aufpreis Endreinigung

Preise pro Nacht inklusive aller Personen, Bettwäsche, Handtücher, Energiekosten und Grund-Nachreinigung.
Mindestbuchungszeiten: siehe Seite 13
Weitere PKW auf Mietparkplatz, siehe Seite 3.

Reinigung:

Die laufende Reinigung und die Endreinigung erfolgen durch den Mieter. Vom Vermieter erfolgt die Grund-Nachreinigung durch ein beauftragtes Reinigungsunternehmen.

Aufpreis Reinigung Chalet mit Haustier: 40,- €

Folgende Reinigungsarbeiten werden extra berechnet, wenn diese nicht erledigt wurden: Abwaschen und Wegräumen des Geschirrs bzw. Geschirrspülmaschine ausräumen (Typ2+/ Typ 3), Bettwäsche abziehen und Mülleimer leeren kosten je 25,- €!

Extras zum Mieten: Seite 13

Mietwohnwagen

im Wrogewald und im See-Eck

Anreise ab 15.00 Uhr



Kein WLAN in den Wohnwagen aber an Hotspots auf dem Gelände



Haustiere nicht erlaubt!



Wohnwagen:

- Typ 1 max. 4 Pers. ■
- Typ 2 max. 4 Pers. ■
- Typ 3 max. 5 Pers. ■
- Typ 4 max. 5 Pers. ■

Grundriss-Beispiele

Typ 1



Typ 2



Typ 3



Typ 4



Unsere Mietwohnwagen findet ihr rund um den See in den Platzgebieten Wrogewald und See-Eck. In den Wohnwagen gibt es einen komplett ausgestatteten Kochbereich, eine Essecke, einen Fernseher, eine Chemie-Toilette und einen Wassertank. Im Außenbereich stehen euch ein festes Vorzelt mit Gartenmöbeln und ein Parkplatz für einen PKW zur Verfügung.

Bitte beachten: Bettdecken und Kopfkissen sind vorhanden; Bettwäsche, Laken und Handtücher könnt ihr mitbringen oder vor Ort ausleihen. Unsere Mietwohnwagen bieten euch kein fließendes warmes Wasser! Der Frischwassertank kann bei Bedarf vom Mieter aufgefüllt werden (Achtung: Nicht bei Frost!). Bei Benutzung der Toilette wird diese vom Mieter entleert. Wir empfehlen die Nutzung von Toilettenchemie und Frischwassertabletten (Starter-Sets könnt ihr in der Rezeption und im Südsee-Verleihshop erwerben). Zum Duschen stehen euch in der direkten Umgebung Waschhäuser zur Verfügung.



Die Grundrisse sind unverbindliche Beispiele - Änderungen vorbehalten!

Achtung: Durch Austausch der Wohnwagen kann es jederzeit zu Änderungen kommen, dadurch kann z.B. die Bettenaufteilung variieren.

Grundrisse, Fotos und Inventarlisten:

www.suedsee-camp.de/wohnwagen & www.suedsee-camp.de/inventar



Saison III				Saison II				Saison I			
05.01.26 - 20.03.26 01.11.26 - 27.12.26*				20.03.26 - 26.03.26 12.04.26 - 01.05.26 03.05.26 - 13.05.26 17.05.26 - 22.05.26 26.05.26 - 03.06.26 07.06.26 - 03.07.26 23.08.26 - 16.10.26 25.10.26 - 01.11.26 27.12.26 - 05.01.27				26.03.26 - 12.04.26 01.05.26 - 03.05.26 13.05.26 - 17.05.26 22.05.26 - 26.05.26 03.06.26 - 07.06.26 03.07.26 - 23.08.26 16.10.26 - 25.10.26			
								An- & Abreisetape vom 03.07.26 - 23.08.26: donnerstags und sonntags			
Wohnwagen				Wohnwagen				Wohnwagen			
Typ 1	Typ 2	Typ 3	Typ 4	Typ 1	Typ 2	Typ 3	Typ 4	Typ 1	Typ 2	Typ 3	Typ 4
ab	ab	ab	ab	ab	ab	ab	ab	ab	ab	ab	ab
72,- €	82,- €	89,- €	96,- €	99,- €	105,- €	112,- €	120,- €	118,- €	127,- €	139,- €	148,- €
Nähe See ohne Zuzahlung				Nähe See + 5,- € pro Nacht				Nähe See + 5,- € pro Nacht			

Preise pro Nacht inklusive aller Personen und Energiekosten. Mindestbuchungszeiten: siehe Seite 13
Weitere PKW auf Mietparkplatz, siehe Seite 3. *ACHTUNG: Vom 02.11. - 03.12.26 haben das Schwimmbad und viele andere Angebote geschlossen! In diesem Zeitraum sind Wohnwagenbuchungen auf Wunsch telefonisch oder per Mail möglich; nicht online buchbar!

Reinigung:

In den Mietwohnwagen kann die Endreinigung selbst übernommen werden, sonst berechnen wir:

Wohnwagen Typ 1 & 2 80,- €
Wohnwagen Typ 3 & 4 90,- €

Folgende Reinigungsarbeiten sind nicht eingeschlossen und werden bei Nichterledigung extra berechnet: 50,- €: Toilette leeren + reinigen!

Je 25,- €: Abwaschen und Wegräumen des Geschirrs, Mülleimer ausleeren und Decken zusammenlegen!

Wäschepakete und Zubehör:

Bettwäsche und Handtücher könnt ihr bei uns gegen eine einmalige Gebühr ausleihen, Preise Seite 13. Starter-Sets mit Toilettenchemie und Frischwassertabletten könnt ihr in der Rezeption und im Südsee-Verleihshop erwerben.

Allgemeines und Wichtiges

Vertragsbedingungen - siehe Seite 15

für Mietobjekte



Mindestbuchungszeiten:	03. Juli bis 23. August Ostern und Himmelfahrt 1. Mai, Pfingsten, Fronleichnam und Silvester in der übrigen Zeit	7 Nächte (An- & Abreisetage beachten!) 4 Nächte 3 Nächte 2 Nächte
-------------------------------	---	--

An- und Abreisetage: Die meiste Zeit des Jahres könnt ihr jeden Tag in der Woche anreisen, ab **03. Juli bis 23. August** gilt bei Reservierungen jedoch:
- in den Sommarbý Ferienhäusern: **Anreise/Abreise mittwochs und samstags**
- in den Chalets: **Anreise/Abreise montags und freitags**
- in den Mietwohnungen: **Anreise/Abreise donnerstags und sonntags**

Euer Mietobjekt steht euch am Anreisetag ab 15.⁰⁰ Uhr, am Abreisetag bis 10.⁰⁰ Uhr zur Verfügung. Mietwohnungen mit Selbstreinigung können bis zum Abnahmetermin genutzt werden. Bei verspäteter Abreise müssen wir 25,- € je angefangener Stunde berechnen, da die Reinigungsfirma das Personal vorhält und uns in Rechnung stellt.

Das Aufstellen von Zelten, Pavillons, Wohnwagen, Motorcaravans etc. neben den Mietobjekten ist nicht gestattet. Die Mietobjekte sind nicht behindertengerecht eingerichtet.

Haustiere: Haustiere sind in den Mietwohnungen, den meisten Chalets und in den Sommarbý-Häusern nicht gestattet! Eine Hundepension befindet sich in der Nähe. **In den Chalets des Typs 2 sind Haustiere erlaubt, siehe Platzplan.** Jedes Haustier muss in der Rezeption angemeldet sein.

Nichtraucher: In unseren Mietobjekten ist es nicht gestattet zu rauchen.

Personen: Die in der Preisliste genannte Personenzahl ist im Preis inklusive. Eine Belegung mit mehr als der angegebenen Personenzahl ist nicht gestattet. Gruppen: siehe Seite 15.

Wäschepakete: Ferienhäuser und Chalets sind entsprechend der gebuchten Personenzahl mit Bettwäsche und Handtüchern ausgestattet. Wenn ihr einen Wohnwagen gebucht habt, dann sind Bettdecken und Kopfkissen vorhanden; Bettwäsche, Laken und Handtücher könnt ihr mitbringen oder vor Ort ausleihen. (Preise siehe unten).

Inventar: Unsere Mietobjekte sind umfangreich ausgestattet. Die Küchen bieten min. einen Kühlschrank und Herdplatten. Alle Sommarbý-Häuser und Chalets Typ 2+ & 3 bieten eine Geschirrspülmaschine und eine Mikrowelle teilweise mit Back- und Grillfunktion. Gartenmöbel sind vorhanden, inklusive Auflagen für Stühle. Weitere Extras können gemietet werden, siehe unten. Inventarlisten auf www.suedsee-camp.de/inventar

Grillen: Wir laden euch herzlich dazu ein vor den Mietobjekten und auf den Terrassen zu grillen, wenn die Waldbrandstufe es erlaubt. Ein Grill gehört nicht zum Inventar, kann aber mitgebracht oder in unseren Shops käuflich erworben werden. Es sind nur Grills mit Beinen gestattet.

Saisonzeit: Chalets sind in der Frostzeit vom 01.11. - 01.05. nicht buchbar; unsere Wohnwagen und Ferienhäuser sind ganzjährig buchbar.

Vertragsunterlagen/ Schlüssel: Der Vertrag tritt mit Zugang unserer schriftlichen Buchungsbestätigung bzw. E-Mail-Bestätigung in Kraft. Die Anreiseunterlagen werden ca. 14 Tage vor Anreise per E-Mail verschickt. Ihr erhaltet bei der Anreise gegen Vorlage der (digitalen) Gästekarte den Schlüssel für euer Mietobjekt. Bei Verlust werden euch 50,- € pro Schlüssel in Rechnung gestellt.

Fahrzeuge: An jedem Wohnwagen, Chalet und Ferienhaus Typ A befindet sich ein Parkplatz für einen PKW. An den Ferienhäusern Typ B und C sind 2 Parkplätze vorhanden. E-Autos dürfen nicht am Mietobjekt geladen werden. Es steht eine limitierte Anzahl an kostenpflichtigen Mietparkplätzen für zusätzliche PKW bereit. Diese müssen in der Rezeption gemeldet sein und werden nach Preisliste berechnet. Während des Aufenthaltes ist das Parken über Nacht auf dem Großparkplatz nicht erlaubt.

WLAN und Telefonanschluss Sommarbý: Kostenloses WLAN ist vorhanden. Die Einwahl ist direkt online nach Bestätigung der AGB an eurem Gerät möglich, ein Besuch der Rezeption ist dafür nicht nötig. In den Häusern ist kein LAN-Anschluss von Laptops möglich. Die Telefonnummer in eurem Sommarbý-Haus lautet: +49 (0)5196 / 980 9 + eure Hausnummer, z. B. Haus 18 = 980 918.

Zwischenreinigung: Eine Zwischenreinigung ist möglich. Wohnwagen Typ 1 & 2: 80,- €, Wohnwagen Typ 3 & 4: 90,- €, Chalets: 97,- €, Chalets mit Hund: 137,- €, Ferienhäuser Typ A: 102,- €, Typ B: 108,- € und Typ C: 114,- €. Mietbäder: Standard: 25,- € Premium: 30,- € Deluxe: 50,- €

Tagesgäste (8.00 - 22.00 Uhr): Anmeldung in der Rezeption: Erw.: 10,00 € (ab 18 J.) / Kind (2 - 17 J.): 8,00 € / Hund: 7,00 €

Storno-Schutz: 2% vom Gesamtpreis, siehe auch AGB auf Seite 15.

Extras zum Mieten:

Folgende Mietpreise gelten für die gesamte Buchungszeit:

• Nachtlisch - 5,00 € Pfand	
• Rausfallschutz - 5,00 € Pfand	
• Hochstuhl (1 x in jedem Sommarbý Ferienhaus vorhanden)	5,00 €
• Babyreisebett mit Matratze (bis 2 J.) 60 cm x 120 cm	7,00 €
nicht für Wohnwagen, passt nicht ins Schlafzimmer von Chalets und Ferienhäusern	
• Babybett-Set = 1 Bettdecke, 1 Kissen, 1 Bett- und Kissenbezug, 1 Laken	7,00 €
• Auflagen für Gartenliegen - 2er Set	5,00 €

Nur für Mietwohnungen, da sonst inklusive:

• Bettwäsche-Set = 1 Bett- und Kissenbezug, 1 Laken	13,00 €
• Handtuch-Set = 1 Handtuch, 1 Badehandtuch	5,00 €
• Küchentuch-Set = 2 Geschirrtücher, 1 Küchenhandtuch	2,50 €
• 1 Laken	1,50 €

Südsee-Badeparadies



Wasserspaß unter Palmen



Unter Palmen die Seele baumeln lassen, mit Karacho durch den Wildwasser-Canyon rauschen, im Kinderbereich toben oder den Riesenwellen in der Lagune trotzen - hier gibt's ein fröhliches Badevergnügen für die ganze Familie.

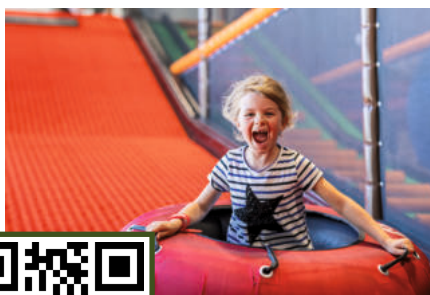
Geburtsstagskinder bekommen den Eintritt geschenkt. (Bitte Nachweis mitbringen!) Kinder bis 2 Jahre Eintritt frei. Kinder unter 12 Jahren nur in Begleitung Erwachsener.



Aktuelle Infos, Eintrittspreise und Öffnungszeiten:
suedsee-camp.de/badeparadies

Südsee-Piratennest

Indoor-Spielplatz, Bistro & Fitness



Unser Indoor-Spielplatz bietet den Gästen des Südsee-Camps eine riesige Kletter- und Rutschenwelt im Piratenmotto. Im Spielbereich warten viele Highlights auf euch, wie beispielsweise ein großes Piratenschiff, eine Donut-Rutsche, Videospiel-Trampoline und eine Kleinkinder-Spielinsel.

Zwischendurch stärkt ihr euch im Piraten-Bistro oder macht im anliegenden modernen Fitnessraum Sport.

Geburtsstagskinder bekommen den Eintritt geschenkt. (Nachweis mitbringen!)

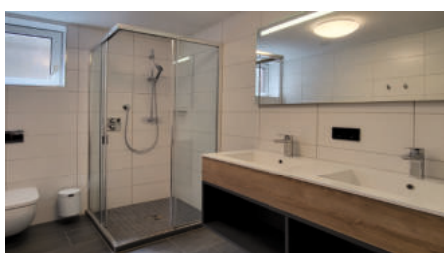


Aktuelle Infos, Eintrittspreise und Öffnungszeiten:
suedsee-camp.de/piratennest

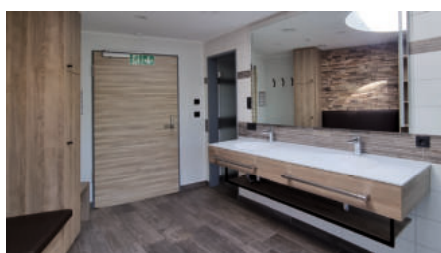
Private Badezimmer

Echter Luxus im Campingurlaub!

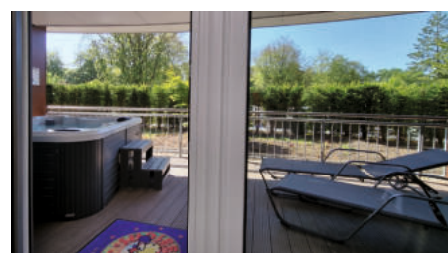
Gönnt euch den besonderen Luxus und mietet in Waschhaus I, IV, VII und X ein eigenes Badezimmer. Unsere Standard-Badezimmer bieten euch ein geräumiges Badezimmer mit einem Doppelwaschtisch, einer Toilette und einer Dusche. Unsere Premium-Badezimmer sind noch größer und bieten ein separates WC, eine begehbare Dusche, einen Schminktisch und eine Schrankwand mit Bank. Im Deluxe-Badezimmer wartet zudem noch eine große Dachterrasse mit Whirlpool und Liegen auf euch. Buchungen direkt über unsere Rezeption.



Standard-Badezimmer WH X



Premium-Badezimmer WH IV



Deluxe-Badezimmer WH IV

ALLGEMEINE GESCHÄFTSBEDINGUNGEN (AGB) (Stand: 01/2026)

1. Geltungsbereich

Die nachfolgenden Vertragsbedingungen regeln umfassend die gegenseitigen Rechte und Pflichten zwischen Südsee-Camp G. & P. Thiele OHG (Südsee-Camp) als Betreiber des Campingplatzes bzw. Vermieter und dem Campinggast bzw. Mieter. Für die vertraglichen Leistungen gelten ausschließlich die für den Reisezeitraum per Mail oder Post durch Südsee-Camp bestätigten Angebote. Telefonische Absprachen, Nebenabreden und sonstige Vereinbarungen, gleich welcher Art, bedürfen zu ihrer Wirksamkeit der Schriftform und Bestätigung durch Südsee-Camp.

2. Allgemeine Nutzungspflichten

Der Campinggast ist allgemein zum Wohlverhalten, Einhaltung der Sauberkeit des Platzes und Einhaltung der Ruhezeiten verpflichtet. Der Campinggast haftet persönlich für alle Verpflichtungen, die aus dem Abschluss des Campingvertrages bzw. dem Aufenthalt auf dem Campingplatz folgen. Dies gilt auch für die von ihm angemeldeten dritten Personen.

Pro Campingstellplatz sind max. 6 Personen (Ausnahme: eigene Kinder unter 18 Jahren) buchbar. Es ist nur ein Campingobjekt, d. h. Wohnwagen, Wohnmobil oder Familienzell pro Stellplatz gestattet. Zusätzliche Zelte für Besucher sind nicht erlaubt.

Für die Mietobjekte ist die Personenzahl auf die maximal zulässige Belegung begrenzt. Campen und Pavillons am Mietobjekt sind nicht gestattet.

3. Buchung / Preise

Mit der Anmeldung/ Buchung bietet der Campinggast den Abschluss eines Campingvertrages verbindlich an. Der Campingvertrag kommt erst mit der schriftlichen Buchungsbestätigung (per Post oder E-Mail) durch Südsee-Camp zustande. Sie erhalten die Buchungsbestätigung maximal nach 5 Tagen, bitte prüfen Sie diese umgehend auf Richtigkeit!

Südsee-Camp behält sich das Recht vor, die Buchung gleichwertig zu verändern, wenn dieses aus besonderen Gründen erforderlich erscheint.

Buchungen von alleinreisenden Jugendlichen unter 18 Jahren sind nicht zugelassen und werden von Südsee-Camp storniert.

Für alle Ferienzeiten, die Monate Juli, August und die Feiertage ist eine frühzeitige Buchung dringend anzuraten. Dies gilt ebenfalls für besondere Platz- und Mietobjektwünsche in den anderen Monaten. Bitte beachten Sie die Mindestbuchungszeiten und feste An- und Abreisetermine.

Allein die in der Buchungsbestätigung genannten Preise und Daten sind verbindlich. Ausnahmen von dieser Regel können lediglich durch Südsee-Camp gemacht werden, siehe Punkt 23. Altersangaben beziehen sich auf den Zeitpunkt des Aufenthaltes. Alle mitreisenden Personen sind aus versicherungstechnischen Gründen namentlich und mit Geburtsdatum bei der Buchung anzugeben.

4. Anzahlung / Zahlung / Rechnung

Die fällige Anzahlung in Höhe von 20% des Reisepreises, mindestens je doch 50,00 €, überweisen Sie bitte bis zum in Ihrer Buchungsbestätigung angegebenen Termin; den Restbetrag begleichen Sie bitte bis spätestens 30 Tage vor Urlaubsbeginn - jeweils unter Angabe des verkneten Verwendungszweckes auf das Konto: IBAN: DES9 2406 0300 2490 0176 03, BIC: GENODEF1NBU, bei der Volksbank Lüneburger Heide e.G..

Gehen zu den entsprechenden Terminen (Geldeingang) keine Anzahlung und/oder Restzahlung ein, behalten wir uns das Versenden einer Zahlungs-erinnerung und das Recht der kostenpflichtigen Stornierung vor. Hiervon abweichende Zahlungsziele sind nur nach Absprache möglich und bedürfen der schriftlichen Bestätigung durch Südsee-Camp.

Kurzfristige Buchungen: Bei Buchungen bis 30 Tage vor Reisebeginn wird der gesamte Reisepreis sofort fällig.

Gästeguthaben unter 5,00 € werden nur in bar ausgezahlt oder Ihrem Gastkonto beim Südsee-Camp gutgeschrieben.

Die Rechnungsanschrift kann aus rechtlichen Gründen nur bis spätestens einen Tag vor Abreise geändert werden. Bitte vor allem bei Firmenrechnungen beachten!

5. Anreise

Die in der Buchungsbestätigung angegebenen An- und Abreisetermine sind verbindlich. Campingstellplätze und Mietobjekte stehen Ihnen am Anreisetag ab 15.00 Uhr zur Verfügung. Warten Sie bitte bis zur Anreisetzeit auf dem Parkplatz gegenüber der Hauptrezeption. Sollte sich Ihre Anreise wesentlich verzögern, verständigen Sie uns bitte. Erfolgt keine Benachrichtigung, können wir das Mietobjekt bzw. den Campingstellplatz nur bis max. 15.00 Uhr am Tag nach der geplanten Anreise für Sie freihalten und werden das Objekt bzw. den Stellplatz dann entschädigungslos anderweitig vergeben.

6. Abreise / Schlüssel

Ferienhäuser, Chalets und Wohnwagen mit Grundreinigung durch Südsee-Camp müssen bis 10.00 Uhr verlassen werden. Die Grundreinigung dieser Objekte wird grundsätzlich vom Südsee-Camp oder einem beauftragten Reinigungsunternehmen vorgenommen. Campingstellplätze sowie Mietwohnwagen mit Selbstreinigung müssen bis spätestens 12.00 Uhr verlassen werden und die Schrankenaußfahrt erfolgt sein.

Die Schlüssel und Übergabeprotokolle der Mietobjekte sind zum Zeitpunkt der Abreise an der Abreise-Rezeption abzugeben. Der Verlust eines Schlüssels wird mit je 50,00 € berechnet.

7. Umbuchung

Wenn Sie im bestehenden Vertrag Änderungen vornehmen lassen (Personen, Campingstellplatz/Mietobjekt in gleicher Kategorie oder größer, An- oder Abreisetag 1-2 Tage verschieben), stellen wir Ihnen dafür den neuen Preis und 15,00 € Bearbeitungsgebühr pro Mietobjekt/ Stellplatz in Rechnung.

Umbuchung auf anderen Zeitraum: Wenn Sie den Reisezeitraum komplett ändern lassen möchten, ist dies regulär nur nach einer Stornierung und Neubuchung möglich. Zur Vereinfachung bieten wir Ihnen ab 44 Tage und bis 7 Tage vor Anreise und nach Zahlung des in diesem Zeitraum gültigen Stornobetrags auch eine Terminumbuchung an. Die Stornokosten werden in diesem Fall für die neue Buchung aus Kulanz als Guthaben angerechnet, wenn der neue Reisepreis mind. die sonst geltenden Stornokosten abdeckt oder sie übersteigt, die Terminumbuchung erstmalig vorgenommen wird, und der neue Reiseternin im selben oder folgenden Kalenderjahr liegt. Es wird eine Umbuchungspauschale in Höhe von 30,00 € erhoben. Die Terminumbuchung muss schriftlich vor Reiseantritt erklärt werden und der neue Reisezeitraum muss innerhalb von max. 14 Tagen festgelegt werden. Terminumbuchungswünsche, die nicht diesen Vorgaben entsprechen, werden wie eine reguläre Stornierung behandelt.

Bei einer Stornierung des neuen Reiseternins verfällt das Kulanz-Guthaben (frühere Stornokosten) und die aktuell geltenden Stornokosten müssen zusätzlich gezahlt werden. Erneute Umbuchungen oder Übertragungen an Dritte sind nicht möglich. Entstandene Stornokosten werden in keinem Fall ausgezahlt.

Umbuchung auf Dritte: Falls es Ihnen unmöglich sein sollte die Reise selbst anzutreten, können Sie ab 44 Tage und bis 7 Tage vor Anreise die komplette Buchung auf einen Dritten übertragen. In diesem Fall berechnen wir Ihnen 30,00 € Umbuchungsgebühr. Für die Rechnung des Ersatzmieters bleiben Sie als Gesamtschuldner haftbar. Eine Teilübertragung von einigen Tagen ist nicht möglich.

8. Rücktritt/ Stornierung

Sie können jederzeit vom Vertrag zurücktreten! Der Rücktritt muss schriftlich erklärt werden. Maßgebend für den Rücktrittszeitpunkt ist der Eingang der Rücktrittserklärung per Fax: +49 (0)5196 980299, per Post: Südsee-Camp, Südsee-Camp 1, 29649 Wietzendorf oder per E-Mail: info@suedsee-camp.de.

Treten Sie vom Vertrag zurück, berechnen wir einmalig eine Bearbeitungsgebühr von 30,00 € pro Mietobjekt/ Stellplatz sowie gemäß § 537 Abs. 1 BGB eine angemessene Entschädigung nach folgender Aufstellung:

- Rücktritt bis 45 Tage vor Aufenthaltsbeginn: 0 % des bei der Buchung bestätigten Gesamtpreises
- Rücktritt 44 – 30 Tage vor Aufenthaltsbeginn: 20 % des bei der Buchung bestätigten Gesamtpreises
- Rücktritt 29 – 0 Tage vor Aufenthaltsbeginn: 80 % des bei der Buchung bestätigten Gesamtpreises

Bei einer späteren Stornierung, späteren Anreise oder vorzeitigen Abreise, oder treten Sie Ihre Reise ohne uns davon in Kenntnis zu setzen nicht an, behalten wir unseren vollen Anspruch auf den Buchungsspreis (100% des bei der Buchung bestätigten Gesamtpreises). Dies gilt auch, wenn Sie Leistungen ganz oder teilweise nicht in Anspruch nehmen. In diesen Fällen erstatten wir Ihnen etwaige ersparte Aufwendungen.

Mietobjekte und Campingstellplätze, die bis max. 15.00 Uhr am Tag nach der geplanten Anreise nicht besetzt sind und für die keine Vereinbarung über eine spätere Besetzung erfolgte, können vom Südsee-Camp anderweitig genutzt werden. Das Besetzen eines Stellplatzes oder Mietobjekts durch Südsee-Camp bedeutet keine Stellung eines Ersatzmieters, da die Gäste in der Regel anderweitig untergebracht werden könnten.

9. Storno-Schutz

Wir empfehlen Ihnen dringend den Abschluss von unserem Storno-Schutz. Dieser Schutz ist gültig vom Zeitpunkt der Buchung bis zur Abreise. Die Regelung tritt in Kraft, wenn eine oder mehrere angemeldete Personen aus folgenden Gründen nicht anreisen können oder vorzeitig abreisen müssen: plötzliche Erkrankungen oder Verletzungen, die so schwer sind, dass aus ärztlicher Sicht ein Aufenthalt nicht möglich ist oder ein Sterbefall von Verwandten 1. Grades. Andere Gründe sind ausgeschlossen. Wenn Sie aus einem der oben genannten Gründe die Reise nicht antreten können, ersetzt Ihnen unser Storno-Schutz die dadurch entstehenden Stornierungskosten bei einer Eigenbeteiligung von 20%. Eine Stornierung bzw. ein Rücktritt ist nur dann gültig, wenn die Stornierung dem Südsee-Camp schriftlich vor Anreise oder vor der vorzeitigen Abreise mitgeteilt wird und innerhalb von 14 Tagen eine entsprechende Bescheinigung, z.B. Attest vom Arzt oder Sterbekunde, vorgelegt wird.

10. Parken/ E-Autos/ Kennzeichenerkennung

Auf jedem Stellplatz bzw. an jedem Mietobjekt ist ein Parkplatz für einen PKW, an den Ferienhäusern Typ B und C sind zwei Parkplätze vorhanden. Jedes weitere Fahrzeug ist anmelde- und kostenpflichtig. Es stehen kostenpflichtige Mietparkplätze für zusätzliche Fahrzeuge bereit.

Das Parken auf dem Großparkplatz (über Nacht) oder im Eingangsbereich der beiden Haupteingänge ist verboten.

Das Laden von E-Autos an den Mietobjekten oder Stellplätzen ist verboten! E-Tankstellen finden Sie am Indoorspielplatz Piratennest.

Die Schrankenöffnung für die Zufahrt zum Gelände für das bei Ihrer Buchung angegebene Kfz-Kennzeichen erfolgt automatisiert mittels Kennzeichenerfassung. Hierbei wird ausschließlich das Kfz-Kennzeichen bildlich erfasst (keine Personen). Rechtsgrundlage ist Art. 6 Abs. 1 lit. b i.V.m. lit. f DSGVO.

11. Pakete/ Päckchen

Südsee-Camp stellt keine Pakete und Päckchen von Gästen an. Bitte lassen Sie sich nur in absoluten Notfällen und nach Absprache in der Rezeption Pakete an unseren Campingplatz nachsenden (z.B. Medikamente/ medizinisches Equipment). Ansonsten müssen Pakete an die Packstationen/ Filialen der Umgebung gesendet werden.

12. Besuch

Der Aufenthalt auf dem Südsee-Camp ist nur für angemeldete Personen gestattet. Der Campingplatzbesuch muss seine Besucher in der Rezeption anmelden und einen Eintritt zahlen. Für zusätzliche Zelte, Wohnwagen oder Wohnmobile muss ein eigener Stellplatz gebucht werden.

13. Gruppen

Als Gruppen gelten eingetragene Vereine, Schulklassen oder Firmen ab 10 Personen mit mindestens einer verantwortlichen Aufsichtsperson, jedoch nur nach Voranmeldung. Das Südsee-Camp behält sich vor, bei Gruppen eine Kaution zu erheben.

14. Schwimmbad / Indoor-Spielplatz / Freizeitangebote / Gastronomie

Das Schwimmbad, der Indoor-Spielplatz, Gastronomie und andere kostenpflichtige Freizeitangebote sind nicht im Übernachtungspreis inkludiert. Keine der angebotenen Aktionen und Freizeitangebote ist Bestandteil des Vertrages. Wenn ein Programm ausfällt, ausgebucht ist oder eine Einrichtung geschlossen bleibt, dann rechtfertigt das keinen Preisnachlass bzw. eine Stornierung.

15. Hunde / Haustiere

Buchungen mit Hunden sind nur in den dafür ausgewiesenen Platzgebieten erlaubt (See-Eck, GT 2000, Tannengrund, Sommerland, Seewald und MC-Plätze). Bei den Mietunterkünften sind Haustiere nur in ausgewählten Chalets gestattet.

Auf Spielplätzen, am Strand und im Badensee sind Hunde nicht erlaubt. Bei auffälligem Verhalten oder Beschwerden kann Südsee-Camp den Hund des Platzes verweisen.

Es besteht Leinenpflicht auf dem gesamten Gelände, dem Stellplatz und am Mietobjekt.

16. Öffnungszeiten / Frost

In der Nebensaison gelten für die Rezeptionen, die Shops, die Restaurants, das Schwimmbad, die Animation usw. eingeschränkte Öffnungszeiten. Zeitweise sind nicht alle Angebote, Platzgebiete und Sanitärgebäude geöffnet. Bitte beachten Sie, dass das Frischwasser auf den Stellplätzen nur verfügbar ist, wenn aus Sicht des Südsee-Camps kein Frost zu erwarten ist.

17. Truppenübungsplatz

In der Lüneburger Heide befinden sich mehrere Truppenübungsplätze. Vor allem in der Vor- und Nachsaison müssen Sie zeitweise mit Ruhestörungen durch Schießübungen rechnen. Südsee-Camp schließt für derartige Belastungen jegliche Gewährleistung aus.

18. Haftung

Jeder Gast verpflichtet sich das Inventar und den Campingplatz pfleglich zu behandeln. Er ist verpflichtet Schäden, die während seines Aufenthaltes durch ihn, seine Begleiter oder Gäste entstanden sind, zu ersetzen. Für alle Schäden, die durch falsche oder schadhafte Stromanlagen ab Stromverteilereinlage entstehen, haftet der Campinggast selbst gegenüber geschädigten Dritten.

Südsee-Camp haftet ausschließlich für Vorsatz und grobe Fahrlässigkeit sowie für Schäden, die auf einer vorsätzlichen oder grob fahrlässigen

Verletzung von vertragstypischen Pflichten beruhen. Eine Haftung für Beschädigungen, Unglücksfälle, Verluste oder sonstige Unregelmäßigkeiten, die in Zusammenhang mit der Nutzung des Platzes entstehen, ist ausgeschlossen. Beeinflussung durch höhere Gewalt, z.B. Wetter, Streik, gesetzliche Anordnungen, schließt jede Haftung aus.

Südsee-Camp haftet ferner nicht für Schäden, die durch den Ausfall oder die Störung der Wasser-, Strom-, Öl- und Gasversorgung entstehen oder für Lärmbelästigungen durch Dritte. Ferner haftet Südsee-Camp nicht bei leicht fahrlässigen Pflichtverletzungen für Schäden, die durch die Benutzung der sich auf dem Campinggelände befindlichen Anlagen oder Geräte entstehen, dies gilt auch für außer Betrieb geratene oder außer Betrieb befindliche Anlagen, Geräte und Vorkehrungen sowie bei leicht fahrlässigen Pflichtverletzungen der gesetzlichen Vertreter oder Erfüllungsgehilfen des Südsee-Camps.

Soweit Haftungsausschlüsse gesetzlich unzulässig sind, ist eine Haftung nach den gesetzlichen Bestimmungen nur gegeben wegen einer zurechenbaren Verletzung des Lebens, des Körpers oder der Gesundheit.

19. Reklamationen

Etwaige Beanstandungen hinsichtlich des Mietobjektes oder des Stellplatzes sind seitens des Campinggastes unverzüglich Südsee-Camp zu melden. Die Geltendmachung von Mängeln ist ausgeschlossen, wenn diese nicht bereits während des Aufenthaltes durch den Campinggast gegenüber Südsee-Camp angezeigt worden sind. Südsee-Camp ist eine angemessene Frist zur Behebung des Mangels zu setzen (Nachbesserung).

20. WLAN-Zugang/ Einsatz von externen WLAN Empfängern, Repeatern und Verwendung externer Antennentechnik

Südsee-Camp bietet seinen Gästen den Zugang zum Internet in Form eines WLAN-Zugangs (Hotspots) an. Die Bereitstellung erfolgt unentgeltlich, freiwillig und ist nicht Teil der vertraglich vereinbarten Leistung. Die Übertragungsgeschwindigkeit kann Schwankungen und Störungen unterliegen. In der Regel werden das Surfen im Internet und das Senden und Empfangen von E-Mails an diversen Standorten ermöglicht. Südsee-Camp behält sich vor Hotspots ohne vorherige Ankündigung zu ändern, zu beschränken oder einzustellen. Es besteht kein Anspruch auf eine bestimmte örtliche Abdeckung der Hotspots. Weitere Bedingungen finden Sie online vor der Anmeldung ins WLAN.

Generell ist die Verwendung von WLAN Repeatern zulässig. Folgende Bedingungen sind von Ihnen als Nutzer unseres Gäste-WLANs zu beachten (wenn diese Regeln nicht eingehalten werden, behalten wir uns vor Gastgeräte aus dem WLAN-Netz zu entfernen):

1. Es ist untersagt, das vorhandene WLAN Netz mit der SSID Südsee-Camp auszustrahlen bzw. zu verstärken. Gerne können Sie für Ihre Verwendung an Ihrem Platz Ihren Repeater als Client verwenden oder so konfigurieren, dass er eine andere SSID ausstrahlt. Details hierzu entnehmen Sie der Bedienungsanleitung Ihres Hardwareherstellers.
2. Die gesetzlichen Regelungen zur Nutzung von Frequenzbändern und erlaubten Sendeleistungen sind einzuhalten. Dies gilt insbesondere bei der Verwendung von externer Antennentechnik.

21. Platzordnung

Für alle Aufenthalte ist die Platzordnung verbindlich, die an der Rezeption aushängt, auf Wunsch ausgehändigt wird und online abrufbar ist. Wer in grober Weise gegen diese und insbesondere trotz Ermahnung gegen die Ruhezeiten verstößt, wird umgehend vom Platz verwiesen. In diesem Fall besteht die Verpflichtung, den gesamten Aufenthalt zu bezahlen, soweit der Campinggast nicht nachweist, dass ein geringerer Schaden entstanden ist.

22. Datenschutz

Südsee-Camp verarbeitet Ihre Daten für den Buchungsauftrag nach Art. 6 Abs. 1 lit. b DSGVO, sowie zu Marketingzwecken, sofern wir hierzu Ihre Einwilligung nach Art. 6 Abs. 1 lit. a DSGVO haben. Eine Weitergabe an Dritte erfolgt nicht.

Videoüberwachung: Das Südsee-Camp-Gelände wird in kritischen Teilbereichen mit Videokameras überwacht. DSGVO-konforme Hinweisschilder weisen auf die entsprechenden Bereiche hin. Dies erfolgt auf Grundlage Art. 6 Abs. 1 lit. f DSGVO (Prävention vor Diebstahl, Vandalismus und Straftaten, Wahrnehmung des Hausrechts). Die Aufzeichnungen werden nur im Bedarfsfall ausgewertet und nur die benötigten Daten bis zur Klärung gespeichert. Eine Datenweitergabe an Dritte außerhalb der Zweckbindung erfolgt nicht. Die Löschung der Daten erfolgt automatisiert gem. Art. 17 Abs. 1 lit. a DSGVO i.V.m. Art. 5 Abs. 1 lit. c und e DSGVO nach 48 Std. Das Aufzeichnungsgerät ist durch geeignete Maßnahmen gem. Art. 32 DSGVO vor Zugriff Unberechtigter geschützt.

In regelmäßigen Abständen führen wir auf dem Südsee-Camp Bild- und Ton-Aufnahmen durch. Falls Sie keine Aufnahme von sich möchten, teilen Sie dies dem Fotografen bzw. Kamerateam bitte sofort mit.

Informationen zum Datenschutz im Südsee-Camp (Transparenz- und Informationspflichten gem. Art. 12 bis 14 DSGVO), sowie Ihre Betroffenenrechte gem. Art. 15 bis 23 DSGVO finden Sie unter: www.suedsee-camp.de/datenschutz.

23. Änderungen der Kataloginformationen

Allein die in der Buchungsbestätigung genannten Preise und Daten sind verbindlich. Die Angebote und Preise in diesem Prospekt entsprechen dem Stand bei Katalogdruck. Bitte haben Sie Verständnis dafür, dass bis zur Übermittlung Ihres Buchungswunsches aus sachlichen Gründen Änderungen von Preisen und Leistungen möglich sind, die wir uns deshalb ausdrücklich vorbehalten müssen. Beispielsweise kann durch eine Erhöhung der Energiekosten, der Mineralölsteuer, der Umsatzsteuer oder sonstiger Steuern usw. eine Preiserhöhung begründet werden, wenn dadurch der Verbraucherpreisindex um mehr als 2 Punkte steigt. Über diese Änderungen werden wir Sie rechtzeitig informieren.

24. Streitschlichtungsverfahren

Die Firma Südsee-Camp G. & P. Thiele OHG ist weder bereit noch verpflichtet, an einem Streitbeilegungsverfahren vor einer Verbraucherschlichtungsstelle teilzunehmen.

25. Schlussbestimmungen

Der Campinggast bestätigt mit seiner Buchung, dass seine persönlichen Angaben korrekt sind. Der Campinggast erkennt durch die Annahme der Buchung diese AGB einschließlich der Platzordnung an. Es gelten die gesetzlichen Vorschriften und das Recht der Bundesrepublik Deutschland.

Ausschließlicher Gerichtsstand für alle Streitigkeiten aus dem Vertrag ist für beide Seiten Soltau, falls der Campinggast Vollkaufmann ist, keinen allgemeinen Gerichtsstand im Inland hat oder sein Wohnsitz oder gewöhnlicher Aufenthalt im Zeitpunkt der Klageerhebung nicht bekannt ist. Im Übrigen gilt der allgemeine Gerichtsstand.

Sollten einzelne Bestimmungen der allgemeinen Geschäftsbedingungen ganz oder teilweise unwirksam sein oder werden, so wird hierdurch die Gültigkeit der übrigen Bestimmungen nicht berührt. Die ganz oder teilweise unwirksame Regelung soll durch eine Regelung ersetzt werden, deren wirtschaftlicher Erfolg dem der unwirksamen möglichst nahekommt.

Südsee-Camp G. & P. Thiele OHG
Südsee-Camp 1, 29649 Wietzendorf Telefon: +49 5196 980116
Email: info@suedsee-camp.de Web: www.suedsee-camp.de

Urlaubsplaner

Kalender 2026



	Januar					Februar					März							April						Mai						Juni					
Woche	1	2	3	4	5	5	6	7	8	9	9	10	11	12	13	14	14	15	16	17	18	18	19	20	21	22	23	24	25	26	27				
Montag		5	12	19	26		2	9	16	23		2	9	16	23	30		6	13	20	27		4	11	18	25	1	8	15	22	29				
Dienstag		6	13	20	27		3	10	17	24		3	10	17	24	31		7	14	21	28		5	12	19	26	2	9	16	23	30				
Mittwoch		7	14	21	28		4	11	18	25		4	11	18	25		1	8	15	22	29		6	13	20	27	3	10	17	24					
Donnerstag	1	8	15	22	29		5	12	19	26		5	12	19	26		2	9	16	23	30		7	14	21	28	4	11	18	25					
Freitag	2	9	16	23	30		6	13	20	27		6	13	20	27		3	10	17	24		1	8	15	22	29	5	12	19	26					
Samstag	3	10	17	24	31		7	14	21	28		7	14	21	28		4	11	18	25		2	9	16	23	30	6	13	20	27					
Sonntag	4	11	18	25		1	8	15	22		1	8	15	22	29		5	12	19	26		3	10	17	24	31	7	14	21	28					
	Juli					August						September					Oktober					November					Dezember								
Woche	27	28	29	30	31	31	32	33	34	35	36	36	37	38	39	40	40	41	42	43	44	44	45	46	47	48	49	49	50	51	52	1			
Montag			6	13	20	27		3	10	17	24	31		7	14	21	28		5	12	19	26		2	9	16	23	30		7	14	21	28		
Dienstag			7	14	21	28		4	11	18	25		1	8	15	22	29		6	13	20	27		3	10	17	24		1	8	15	22	29		
Mittwoch	1	8	15	22	29		5	12	19	26		2	9	16	23	30		7	14	21	28		4	11	18	25		2	9	16	23	30			
Donnerstag	2	9	16	23	30		6	13	20	27		3	10	17	24		1	8	15	22	29		5	12	19	26		3	10	17	24	31			
Freitag	3	10	17	24	31		7	14	21	28		4	11	18	25		2	9	16	23	30		6	13	20	27		4	11	18	25				
Samstag	4	11	18	25		1	8	15	22	29		5	12	19	26		3	10	17	24	31		7	14	21	28		5	12	19	26				
Sonntag	5	12	19	26		2	9	16	23	30		6	13	20	27		4	11	18	25		1	8	15	22	29		6	13	20	27				

Gesetzliche Feiertage: 01. Januar - Neujahr, 06. Januar - Heilige 3 Könige*, 03. April - Karfreitag, 05. April - Ostersonntag, 06. April - Ostermontag, 01. Mai - Tag der Arbeit, 14. Mai - Christi Himmelfahrt, 24. Mai - Pfingstsonntag, 25. Mai - Pfingstmontag, 04. Juni - Fronleichnam*, 15. August - Mariä Himmelfahrt*, 03. Oktober - Tag der deutschen Einheit, 31. Oktober - Reformationstag*, 01. November - Allerheiligen*, 18. November - Buß- und Bettag*, 25. Dezember - 1. Weihnachtstag, 26. Dezember - 2. Weihnachtstag
*keine bundesweiten Feiertage Saison 1 = Buchungen dringend empfohlen! Bitte beachten: ACHTUNG: Vom 02.11. - 03.12.26 haben das Schwimmbad und viele andere Angebote geschlossen! Urlaubsbuchung in diesem Zeitraum nur direkt über die Rezeption (keine Online-Buchung möglich)!

Ferien 2026

Stand: Dezember 2025 - ohne Verbindlichkeit

	Winter/Frühjahr 2026	Ostern 2026	Himmelfahrt/ Pfingsten 2026	Sommer 2026	Herbst 2026	Weihnachten 2026/2027
Baden-Württemberg		30.03. - 11.04.	26.05. - 05.06.	30.07. - 12.09.	26.10. - 30.10.+31.10.*	23.12. - 09.01.
Bayern	16.02. - 20.02.*	30.03. - 10.04.	26.05. - 05.06.	03.08. - 14.09.	02.11. - 06.11.+18.11.*	24.12. - 08.01.
Berlin	02.02. - 07.02.	30.03. - 10.04.+15.05.*	26.05.	09.07. - 22.08.	19.10. - 31.10.	23.12. - 02.01.
Brandenburg	02.02. - 07.02.	30.03. - 10.04.+15.05.*	26.05.	09.07. - 22.08.	19.10. - 30.10.	23.12. - 02.01.
Bremen	02.02. - 03.02.*	23.03. - 07.04.	15.05.+26.05.*	02.07. - 12.08.	12.10. - 24.10.	23.12. - 09.01.
Hamburg	30.01.	02.03. - 13.03.*	11.05. - 15.05.	09.07. - 19.08.	19.10. - 30.10.	21.12. - 01.01.
Hessen		30.03. - 10.04.		29.06. - 07.08.	05.10. - 17.10.	23.12. - 12.01.
Mecklenburg-Vorpommern	09.02. - 20.02.*	30.03. - 08.04.*	15.05.+22.05. - 26.05.*	13.07. - 22.08.*	19.10. - 24.10.+26.11. - 27.11.*	19.12. - 02.01.
Niedersachsen	02.02. - 03.02.	23.03. - 07.04.	15.05.+26.05.*	02.07. - 12.08.	12.10. - 24.10.	23.12. - 09.01.
Nordrhein-Westfalen		30.03. - 11.04.	26.05.	20.07. - 01.09.	17.10. - 31.10.	23.12. - 06.01.
Rheinland-Pfalz		30.03. - 10.04.		29.06. - 07.08.	05.10. - 16.10.	23.12. - 08.01.
Saarland	16.02. - 20.02.	07.04. - 17.04.		29.06. - 07.08.	05.10. - 16.10.	21.12. - 31.12.
Sachsen	09.02. - 21.02.	03.04. - 10.04.+15.05.*		04.07. - 14.08.	12.10. - 24.10.	23.12. - 02.01.
Sachsen-Anhalt	31.01. - 06.02.	30.03. - 04.04.	26.05. - 29.05.	04.07. - 14.08.	19.10. - 30.10.	21.12. - 02.01.
Schleswig-Holstein	02.02. - 03.02.*	26.03. - 10.04.	15.05.	04.07. - 15.08.*	12.10. - 24.10.*	21.12. - 06.01.
Thüringen	16.02. - 21.02.	07.04. - 17.04.	15.05.	04.07. - 14.08.	12.10. - 24.10.	23.12. - 02.01.

Legende - Detailansichten (weitere Legende siehe Heftmitte)

Camping S bis 80 m²	Stellfläche teilweise gepflastert	WLAN-Gebiet	Chalet Typ 1: 4 Personen
Camping M 80 - 100 m²	Strom + Wasser	kein WLAN-Gebiet	Chalet Typ 2: 4 Personen (mit Haustier)
Camping L 90 - 115 m²	Strom	WLAN-Hotspot	Chalet Typ 2+: 5 Personen
Camping XL 115 - 135 m²	Wasser	Wohnwagen Typ 1: 4 Personen	Chalet Typ 3: 6 Personen
Camping XXL über 135 m²	mit Kabel-TV-Anschluss	Wohnwagen Typ 2: 4 Personen	Ferienhaus Typ A: 4 Personen
Hunde im Gebiet erlaubt	Erwachsener / Kind	Wohnwagen Typ 3: 5 Personen	Ferienhaus Typ B: 6 Personen
Hunde im Gebiet nicht erlaubt	Bäume (nicht aktueller Stand)	Wohnwagen Typ 4: 5 Personen	Ferienhaus Typ C: 8 Personen

Südsee-Caravans



Südsee-Caravans | Am Hanfberg 2 (Autohof Abf. Soltau Süd - A7) | 29649 Wietzendorf
Tel.: +49 (0)5191 96780 - 0 | info@suedsee-caravans.de | www.suedsee-caravans.de



Unser moderner Caravanhandel in der Nähe unseres Campingplatzes bietet euch neue und gebrauchte Wohnwagen und Wohnmobile der Marken Carthago, Malibu, Hobby, Fendt, Weinsberg, Knaus, Tabbert und T@B.

Wir bieten euch als erfahrene Profis auf dem Camping- und Freizeitmarkt alles, was das Herz eines Campers höherschlagen lässt:

- eine große Auswahl an Neu- und Gebrauchtfahrzeugen
- individuelle Beratung von erfahrenen Verkäufern
- moderne Caravan-Werkstatt
- Wohnwagen- und Wohnmobil-Waschanlage
- Vermietstation: InterCaravaning-Rent powered by ADAC
- großer Camping Outdoor Shop
- nur 10 Minuten mit dem Auto vom Südsee-Camp entfernt

LeadingCard

Als LeadingCard-Inhaber genießt ihr besondere Privilegien, sammelt pro Übernachtung Bonuspunkte und könnt diese in wertvolle Prämien eintauschen. Euren Punktestand und aktuelle Prämien könnt ihr jederzeit online einsehen! Außerdem nehmt ihr jeden Monat an einer Verlosung von einer Woche Aufenthalt auf einem LeadingCampingplatz inklusive Restaurant, Wellness, Sport und vielem mehr teil!

Eure persönliche digitale LeadingCard erhaltet ihr online auf leading-card.com/register. Die LeadingCard kostet einmalig nur 10,- € und die Bonuspunkte haben eine Gültigkeit von 3 Jahren. Die Punkte werden am Ende des Aufenthalts bei Vorlage des Profils in der Web-App in den Rezeptionen gutgeschrieben. Jede Gastfamilie erhält nur für einen Stellplatz bzw. ein Mietobjekt Punkte pro Aufenthalt. Nachträgliche Gutschrift nicht möglich.



Direkte Vorteile für LeadingCard-Gäste auf dem Südsee-Camp 2026

(bei Vorlage des Profils in der Web-App.)

- » 10% Rabatt auf Fahrräder beim Fahrradverleih
- » Kostenlose Spätabreise bis 17 Uhr für Campingstellplätze in Saison II und III, nach Absprache in der Rezeption (einen Tag vor Abreise), falls keine Folgebuchung besteht.

Mehr Infos zum LeadingClub, Prämien und teilnehmenden Campingplätzen: leadingcampings.de

Prämien für Bonuspunkte auf dem Südsee-Camp 2026

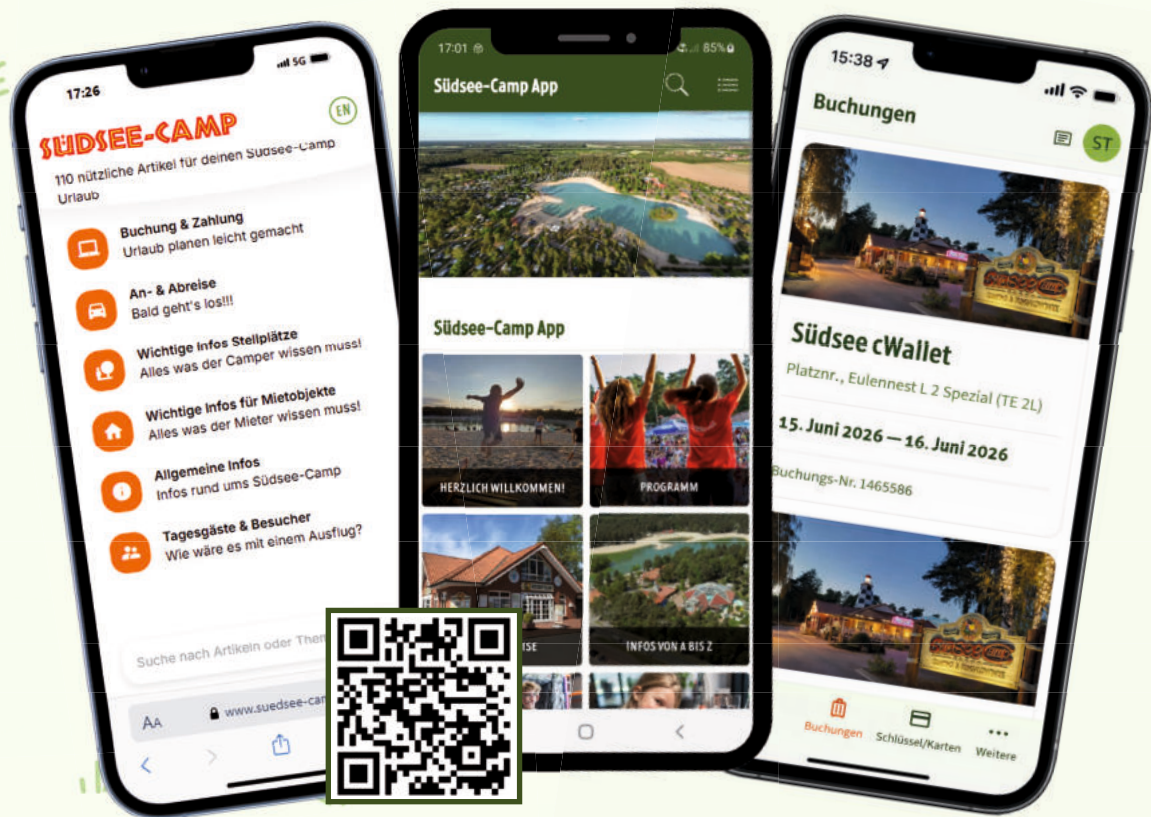
(Eintlösung nur in den Rezeptionen, für einen Stellplatz/ Objekt pro Gastnummer, ohne Personen und Hunde, bei Vorlage des Profils in der Web-App. Leadingpunkte gelten nicht als Zahlung, wenn storniert wird. Die Punkte werden dann zurückgebucht und Stornogeühren werden fällig.)

- » Gratisübernachtungen (Camping):
 - » Saison III: 3.500 Punkte pro Nacht
 - » Saison II: 7.000 Punkte pro Nacht
- » Gratisübernachtungen (Vermietung in Saison III):
 - » Wohnwagen: 12.000 Punkte pro Nacht
 - » Ferienhaus: 20.000 Punkte pro Nacht

- » Weitere Prämien:
 - » 1 Runde Minigolf (1 Person): 250 Punkte
 - » 1 Runde Dschungel-Golf (1 Person): 1.000 Punkte
 - » 1 Familienkarte Dschungel-Golf (3 Personen): 2.300 Punkte
 - » 1 Eintritt Badeparadies (1 Person): 1.200 Punkte
 - » 1 Eintritt Piratennest (1 Person): 1.200 Punkte
 - > kein garantierter Einlass!

Immer bestens informiert!

Mit der Südsee-Camp Gäste-App, unserem Webseiten FAQ und eurem persönlichen cWallet.



Südsee-Camp G. & P. Thiele OHG
Südsee-Camp 1 • 29649 Wietzenndorf
Tel.: +49(0)5196 - 980 116
info@suedsee-camp.de
www.suedsee-camp.de

facebook.com/suedseecamp
instagram.com/suedseecamp
suedsee-camp.de/newsletter